

PROMOCJA

BCS | ul. Modularna 11 (Hala IV) 02-238 Warszawa

info@bcscctv.pl | www.bcscctv.pl

**BCS-DMP320 1IR-AI**
KAMERA KOPUŁOWA

- 1/2.8" 2MPX
- H.265+/H.264+/MJPEG
- WDR (120DB)
- 2.8 MM
- IP67, IK10
- IR DO 50M

BCS-DMIP320 1IR-V-V
KAMERA KOPUŁOWA

- 1/2.8" 2MPX
- H.265+/H.264+/MJPEG
- WDR (120DB)
- 2.7-13.5 MM MOTOZOOM
- IP67, IK10
- IR DO 40M

**BCS-DMIP320 1IR-V-E-AI**
KAMERA KOPUŁOWA

- 1/2.8" 2MPX
- H.265+/H.264+/MJPEG
- WDR (120DB)
- 2.7-13.5MM MOTOZOOM
- IP67, IK10
- IR DO 40M

**BCS-DMIP380 1IR-E-AI**
KAMERA KOPUŁOWA

- 1/2.8" 8MPX
- H.265+/H.264+/MJPEG
- WDR (120DB)
- 2.8MM
- IP67, IK10
- IR DO 50M

BCS-DMP220 1IR-AI
KAMERA KOPUŁOWA

- 1/2.8" 2MPX
- H.265+/H.264+/H.264B/MJPEG
- WDR (120DB)
- 2.8 MM
- IP67
- IR DO 50M

**BCS-DMIP140 1IR-E-V**
KAMERA KOPUŁOWA

- 1/2.3" 4MPX PS CMOS
- H.265+/H.264+/H.264B/MJPEG
- WDR (120DB)
- 2.8MM
- IP67

**BCS-DMIP220 1IR-V-V**
KAMERA KOPUŁOWA

- 1/2.8" 2MPX
- H.265+/H.264+/MJPEG
- WDR (120DB)
- 2.7-13.5 MM MOTOZOOM
- IP67
- IR DO 40M

BCS-DMIP220 1IR-V-AI
KAMERA KOPUŁOWA

- 1/2.8" 2MPX
- H.265+/H.264+/MJPEG
- WDR (120DB)
- 2.7-13.5 MM MOTOZOOM
- IP67
- IR DO 40M



ZAPYTAJ O CENY U DYSTRYBUTORA BCS®

OFERTA PROMOCYJNA NIE STANOWI OFERTY HANDLOWEJ W ROZUMIENIU KODEKSU CYWILNEGO.
PROMOCJA OBOWIĄDUJE OD 2 SIERPNI 2021 DO 31 SIERPNI 2021 LUB DO WYCZERPANIA ZAPASÓW MAGAZYNOWYCH.**BCS-TIP320 1IR-E-V**
KAMERA TUBOWA

- 1/2.8" 2MPX
- H.265+/H.264+/MJPEG
- WDR (120DB)
- 2.8MM
- IP67
- IR DO 30M

**BCS-TIP340 1IR-E-V**
KAMERA TUBOWA

- 1/3" 4MPX
- H.265+/H.264+/MJPEG
- WDR (120DB)
- 2.8MM
- IP67
- IR DO 30M

BCS-TIP550 1IR-V-VI
KAMERA TUBOWA

- 1/2.7" 5MPX
- H.265+/H.264+/MJPEG
- WDR (120DB)
- 2.7-13.5 MM MOTOZOOM
- IP67

**BCS-TIP550 1IR-V-E-AI**
KAMERA TUBOWA

- 1/2.7" 5MPX
- H.265+/H.264+/MJPEG
- WDR (120DB)
- 2.7-13.5MM MOTOZOOM
- IP67
- IR DO 50M

**BCS-XVR080 1-IV**
REJESTRATOR

- 8 KANAŁÓW + DODATKOWE 4 KAMERY IP
- H.265+/H.265/H.264+/H.264
- 1 DYSK SATA
- MAX. 10 TB

**BCS-NVR 160 15ME-II**
REJESTRATOR

- 16 KANAŁÓW
- H.265/H.264/MJPEG
- 1 DYSK SATA III
- MAX. 10 TB

**BCS-NVR 160 45ME-II**
REJESTRATOR

- 16 KANAŁÓW
- H.265/H.264/MJPEG
- 4 DYSKI SATA III
- MAX. 10 TB KAŻDY

**BCS-NVR 320 45ME-II**
REJESTRATOR

- 32 KANAŁY
- H.265/H.264/MJPEG
- 4 DYSKI SATA III
- MAX. 10 TB KAŻDY

**BCS-MON7200W-S**
WIDEOMONITOR

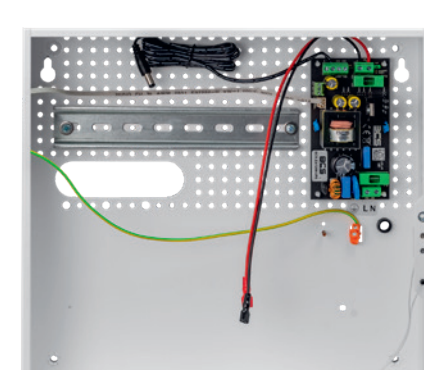
- EKRAŃ POJEMNOŚCIOWY TFT 7"
- ROZDZIELCZOŚĆ 800X480
- KOMPATYBILNOŚĆ Z PANELAMI BCS TCP/IP/SIP
- ZASILANIE LOKALNE 12VDC LUB POE 24V

**BCS-PAN160 1S-S**
WIDEODOWFON

- JEDNORODZINNY PANEL ZEWNĘTRZNY IP
- OBIEKTYW 2 MM
- ROZDZIELCZOŚĆ: 720P, D1
- IP65, IK08
- ZASILANIE: 12 VDC LUB POE 48V (802.3 AF)

**BCS-ZA 1206/UPS/F/KD**
SYSTEM ZASILANIA BUFOROWEGO

- KOMPLETNE ROZWIĄZANIE ZASILANIA URZĄDZEŃ KONTROLI DOSTĘPU
- WBUDOWANA SZYNA DIN DO MONTAŻU KONTROLERA
- WYMIARY: 300x320x90 MM
- ODPORNOŚĆ NA ZWARCIA I PRZECIĄŻENIA

**BCS-KKD-D424D**
KONTROLER KD

- POŁĄCZENIE TCP/IP Z PC
- OBSŁUGA 100000 KART & 150000 REKORDÓW
- ZASILANIE 9-15V DC

**BCS-KKD-J222**
KONTROLER KD

- POŁĄCZENIE TCP/IP Z PC
- OBSŁUGA 100000 KART & 150000 REKORDÓW
- ZASILANIE 9-15V DC

**BCS-CKA-M1Z**
CZYTNIK RFID

- CZYTNIK ZBLIŻENIOWY Z KLAWIATURĄ
- 13.56 MHZ (MIFARE)
- POŁĄCZENIE TCP/IP Z PC
- OBSŁUGA 30000 KART & 60000 REKORDÓW
- ZASILANIE 9-15V DC

**BCS-CRS-M6W**
CZYTNIK RFID

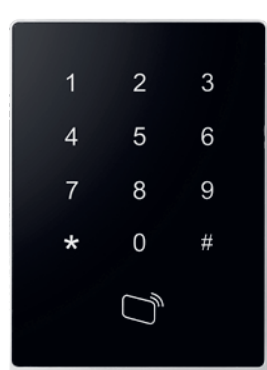
- CZYTNIK ZBLIŻENIOWY
- 13.56 MHZ (MIFARE)
- POŁĄCZENIE TCP/IP Z PC
- ZASILANIE 9-15V DC

**BCS-CRS-M2Z**
CZYTNIK RFID

- CZYTNIK ZBLIŻENIOWY
- 13.56 MHZ (MIFARE)
- POŁĄCZENIE TCP/IP Z PC
- ZASILANIE 9-15V DC

**BCS-CKRS-M2Z**
CZYTNIK RFID

- CZYTNIK ZBLIŻENIOWY BLUETOOTH Z KLAWIATURĄ
- 13.56 MHZ (MIFARE)
- MOŻLIWOŚĆ WSPÓŁPRACY ZE SMARTFONEM PRZEZ BLUETOOTH
- ZASILANIE 9-15V DC

**BCS-CKRS-M6W**
CZYTNIK RFID

- CZYTNIK ZBLIŻENIOWY Z KLAWIATURĄ DOTYKOWĄ
- 13.56 MHZ (MIFARE)
- ZASILANIE 9-15V DC

OFERTA DLA FIRM INSTALACYJNYCH

BCS-CKRS-M5W
CZYTNIK RFID

- CZYTNIK ZBLIŻENIOWY Z KLAWIATURĄ W OBUJĘCIU WANDALOODPORNEJ
- 13.56 MHZ (MIFARE)
- ZASILANIE 9-15V DC

