

Parametry funkcjonalne kontrolera GreenACS_V1*:

Ilość czytników obsługiwanych przez kontroler	4 (lub 2)
Liczba pojedynczych przejść obsługiwanych przez kontroler	4 (lub 2)
Liczba podwójnych przejść obsługiwanych przez kontroler	2 (lub 1)
Maksymalna ilość zdarzeń w pamięci nieulotnej kontrolera	10 000 000
Maksymalna ilość kart w pamięci nieulotnej kontrolera	250 000
Zabezpieczenie kontrolera przed dostępem osób niepowołanych (tamper)	TAK
Zabezpieczenie czytników przed dostępem osób niepowołanych (tamper)	TAK
Anty Flood - zabezpieczenie przed próbą włamania poprzez zakresową symulację numerów kart	TAK
Autoryzacja wieloskładnikowa karta + pin statyczny	TAK
Autoryzacja wieloskładnikowa karta + pin dynamiczny TOTP	TAK
Zabezpieczenie oprogramowania przed ingerencją osób niepowołanych (IDS, IPS)	TAK
Zabezpieczenie Antypassback - lokalny / globalny	TAK
Anty-tailgating	TAK
Maksymalne tempo obsługiwanych zdarzeń	10 zd. /sek
Integracja z cyfrowymi kamerami CCTV (RTSP)	TAK
Szyfrowanie informacji przechowywanych w kontrolerze	TAK
Obsługa komunikatów dźwiękowych	TAK
Szyfrowanie transmisji danych pomiędzy kontrolerem a serwerem centralnym	TAK
Szyfrowanie transmisji danych pomiędzy kontrolerem a innym kontrolerem	TAK

Sprzętowe moduły dodatkowe kontrolera GreenACS_V1*:

1. Wi-Fi, IEEE 802.11 b/g/n
2. Moduł Bluetooth Low Energy
3. Moduł Door-Audio
4. 4 (wiegand, sterowanie LED i buzzer) czytniki (przejścia)
5. 4 wyjścia przekaźnikowe

Modele licencjonowania**:

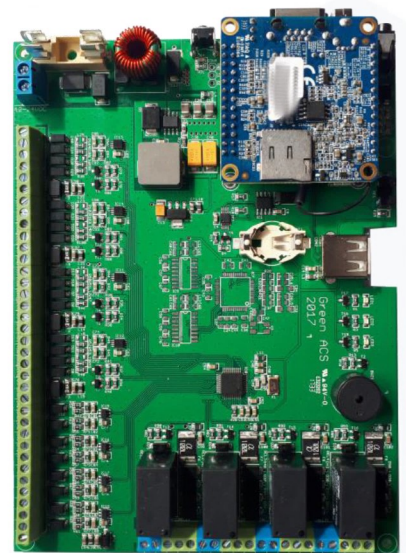
Green_ACS – SaaS (Cloud)	Green_ACS – licencja bezterminowa
--------------------------	-----------------------------------

*Firma Green ACS Sp. z o.o. informuje, że dane zawarte w niniejszej karcie nie stanowią dokumentacji technicznej produktu i mają charakter poglądowy i prezentacyjny oraz mają na celu przedstawienie możliwości funkcjonalnych urządzeń. Możliwe są zmiany w opisie produktu bez konieczności uprzedniego powiadomienia.

**Prosimy o kontakt z naszym Autoryzowanym Dystrybutorem w celu doboru właściwej konfiguracji oraz odpowiedniego modelu licencji.

Kontroler sprzętowy GreenACS_V1

Rodzina kontrolerów GreenACS_V1, to urządzenia wykonawcze w systemie kontroli dostępu GreenACS. Są podstawowym elementem, których zadaniem polega na komunikacji z systemem centralnym oraz kontrola pozostałej części osprzętu systemów bezpieczeństwa (czytniki, rygle etc). Kontrolery występują w wersjach 2-czytnikowych oraz 4-czytnikowych. Komunikacja odbywa się poprzez natywny port Ethernet. Urządzenie współpracuje z dowolnymi czytnikami pracującymi w standardzie Wiegand.



*zdjęcie poglądowe

Specyfikacja techniczna*:

Zasilanie:	12 ~ 24 V DC
Pobór mocy:	~10 W
Interfejs komunikacyjny kontrolera:	10/100M Ethernet RJ45 (standard) Wi-Fi XR819, IEEE 802.11 b/g/n (opcja) Bluetooth LE (Bluetooth Low Energy) (opcja)
Bezpieczna temperatura pracy:	0 - 40 [°C]
Pamięć nieulotna kontrolera	8 [GB]
Pamięć nieulotna kontrolera dostępna dla gromadzenia zdjęć z kamer CCTV	4 [GB]
Pamięć obliczeniowa kontrolera	512 [MB] DDR3 SDRAM
Procesor kontrolera	Quad-Core ARM Cortex A7 1.2 [GHZ]
Zalecana długość połączeń kablowych peryferiów	30 [m]
Maksymalny pobór mocy przez peryferia (przełączniki)	[dla 12 VDC] : 4 x 13.2 [W] [dla 24 VDC] : 4 x 26.4 [W]
Wymiary (WxSxH):	166 x 122 x 20 (mm)
Typ obudowy:	wersja do zabudowy