

CAME



SYSTEM PARKINGOWY

**KATALOG
2017**





Spis treści

- 6—9 System parkingowy - wprowadzenie
- 10—11 Szlaban G3250
- 12—15 PS TOKEN system z elektronicznym żetonem
- 16—19 PS BARCODE system z biletami z kodem kreskowym
- 20—21 PS EASY system poboru stałej opłaty wjazdowej

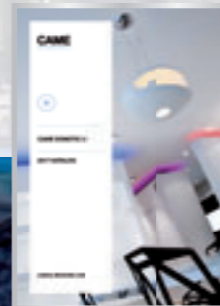
W ofercie CAME również: 



Automatyka
WJAZDU



Automatyka
PRZEJŚCIA



Systemy
INTELIGENTNEGO
DOMU



Systemy
DOMOFONOWE



Automatyka
do ROLET

Miasta rosną

Miasta nie tylko w Polsce rosną coraz szybciej. Powstają coraz to nowe osiedla, sklepy i inne obiekty publiczne. Wraz z rozbudową infrastruktury miejskiej rośnie także zapotrzebowanie na miejsca parkingowe.

Przybywa samochodów

Posiadamy coraz więcej samochodów. Statystyczna rodzina posiada już najczęściej dwa samochody. Stały się one codziennym narzędziem transportu i pracy. Miejsc parkingowych przybywa jednak w znacznie mniejszym tempie.

Gdzie parkować?

Parking płatny od Came

Came, od lat wiodący dostawca szlabanów w Polsce i Europie wychodzi naprzeciw problemom parkowania. Wprowadzamy na rynek systemy parkingowe umożliwiające pobieranie opłat za parkowanie w sposób zautomatyzowany.

Nowe wyzwanie

Came stawia na rozwój nowych technologii czego dowodem są kamery odczytu tablic rejestracyjnych oraz system kamer inspekcyjnych, które mogą służyć do sprawdzania czy pod pojazdem nie są ukryte niebezpieczne lub nielegalne ładunki lub po prostu być dowodem w razie uszkodzenia samochodu podczas parkowania.

Już dziś zapoznaj się z systemami parkingowymi Came. Jesteśmy w stanie dostarczyć dopasowane rozwiązanie w segmencie małych, średnich jak i największych parkingów!



WJAZD

Na wjeździe Klient pobiera bilet lub elektroniczny żeton, na którym zapisywany jest czas wjazdu. Szlaban otwiera się umożliwiając przejazd, następnie zamyka po przejechaniu pojazdu. Klient posiadający aktywny abonament przykładą kartę do czytnika zamiast pobierać bilet lub żeton.

Terminal wjazdowy

- Szybka drukarka termiczna, drukująca na biletach kartonikowych.
- Możliwość zabudowy interkomu.
- Grzałka z termostatem.
- Wbudowany czytnik kart.



ZARZĄDZANIE



Koncentrator systemu

- Centrala sterująca.
- Interfejs do podłączenia komputera przez USB.
- Programator kart abonamentowych.
- Wyświetlacz należnej kwoty.
- Skaner biletów.
- Oprogramowanie.

Oprogramowanie

- Pobieranie płatności za bilety lub żetony.
- Ustalanie taryf.
- Zarządzanie abonamentami.
- Konfiguracja systemu.
- Konta użytkowników / administratora.
- Polska wersja językowa.



PŁATNOŚĆ

Klient może opłacić postój zgodnie z obowiązującą taryfą w punkcie płatności obsługiwanym przez człowieka lub uiścić należność w kasie automatycznej. Z poprawnie opłaconym biletem lub żetonem udaje się do wyjazdu.



Kasa monetowa

Przyjmuje płatność bilonem za bilet / elektroniczny żeton bez wydawania reszty. Na wyświetlaczu urządzenia podawana jest aktualna godzina oraz pozostała kwota do zapłaty. Po zakończeniu transakcji urządzenie może wydrukować potwierdzenie.



Dodatkowa kasa ręczna / rabatownik

Umożliwia pobieranie płatności za udzielenie rabatu za pomocą przycisków na urządzeniu. Posiada ono także wbudowany wyświetlacz kwoty. Nie jest potrzebne podłączenie do komputera!

- Centrala sterująca.
- Czytnik żetonów.
- Skaner biletów.
- Wyświetlacz należnej kwoty.
- Przycisk zatwierdzenia płatności.
- Przycisk udzielenia rabatu.

WYJAZD

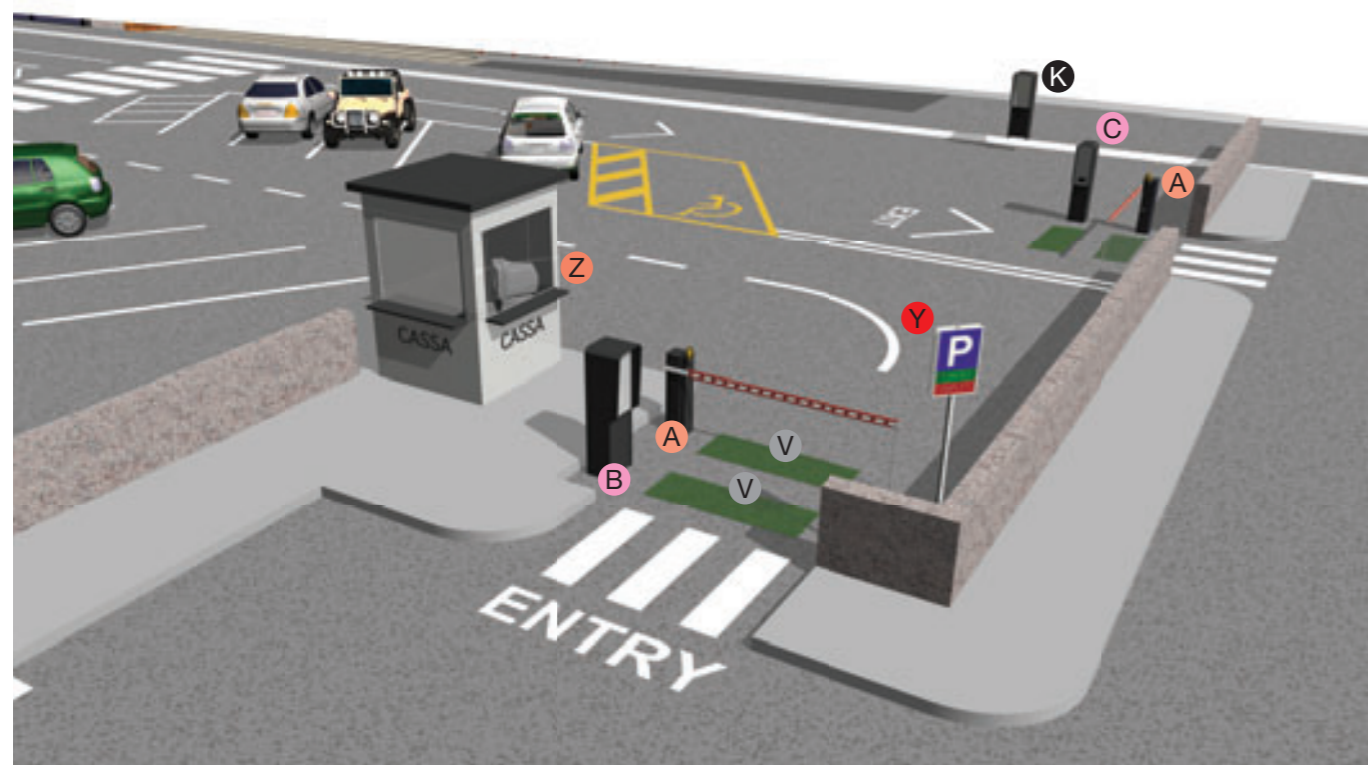
Na wyjeździe Klient wsuwa bilet lub żeton do odpowiedniego otworu w terminalu wyjazdowym. Jeżeli należność została poprawnie uiszczona szlaban podniesie się umożliwiając wyjazd, następnie zamknie po przejechaniu pojazdu. Klient posiadający aktywny abonament przykładą kartę do czytnika.

Istnieje możliwość konfiguracji systemu by płatność była dokonywana na wyjeździe przez okienko. Terminal wyjazdowy nie jest wtedy konieczny.

Terminal wyjazdowy

- Szybki czytnik biletów z możliwością „połykania” wykorzystanych biletów.
- Możliwość zabudowy interkomu.
- Grzałka z termostatem.
- Wbudowany czytnik kart.





KOMPONENTY

- A** Szlaban Came
- K** Kasa monetowa
- V** Pętla indukcyjna wykrywająca pojazdy
- B** Terminal wjazdowy Came
- C** Terminal wyjazdowy Came
- Y** Znak świetlny „Wolny / Zajęty”
- Z** Stanowisko płatności ręcznej

Powyższa konfiguracja jest przykładowa. Zapytaj doradcę o dobranie elementów systemu idealnego dla Twoich potrzeb.

Przykłady konfiguracji



PARKING BEZOBSŁUGOWY

Doskonałe rozwiązanie dla parkingów nawet o dużej ilości wjazdów i wyjazdów.

Standardowy parking

- Terminal wjazdowy.
- Terminal wyjazdowy.
- Kasa monetowa.
- Szlaban wjazdowy i wyjazdowy.



PARKING DOZOROWANY

Budżetowy system dla parkingów z pojedynczym szlabanem i płatnością przy wyjeździe.

Parking z płatnością na wyjeździe

- Terminal wjazdowy.
- Koncentrator systemu.
- Czytnik abonamentowy.
- Szlaban wjazdowy i wyjazdowy.

Parking długoterminowy

- Terminal wjazdowy.
- Koncentrator systemu.
- Szlaban wjazdowo - wyjazdowy.

Integracja.

Jak zaplanować parking? Nasi doradcy pomogą Ci wybrać najlepsze rozwiązanie!



Czytnik kart Came.

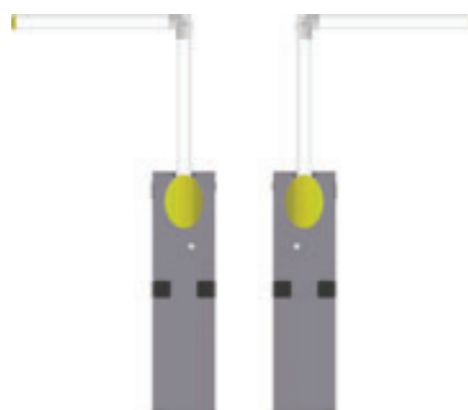
System parkingowy Came posiada zintegrowany system kontroli dostępu, który można niemal dowolnie rozbudowywać wykorzystując bramki, tripody lub inne urządzenia z oferty Came.



Doskonali do zastosowania w parkingach o dużym natężeniu ruchu

- Nowoczesne wzornictwo oraz rozwiązania techniczne czynią ten szlaban doskonałym dla każdego parkingu.
- Lampa ostrzegawcza może być zamocowana bezpośrednio do obudowy dla poprawy bezpieczeństwa.
- Ostrona ramienia zapewnia maksymalne bezpieczeństwo podczas ruchu ramienia.
- Silnik prądu stałego 24 V to idealne rozwiązanie dla dużego natężenia pracy.

Wymiary (mm):



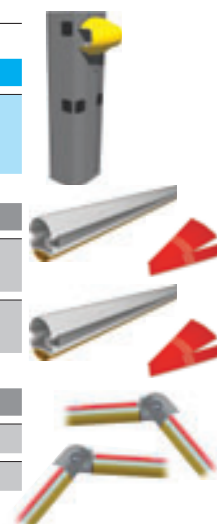
RAMIĘ ŁAMANE
G03250SX G03250DX

MODEL	G3250
Maksymalna szerokość przejazdu (m)	3,25
Specyfikacja techniczna	
MODEL	G3250
Stopień ochrony (IP)	54
Zasilanie (V - 50/60 Hz)	230 AC
Zasilanie silnika (V)	24 DC
Pobór prądu (A)	15 Maks.
Moc (W)	300
Czas otwarcia 90° (s)	2 ÷ 6
Cykl pracy (%)	PRACA INTENSYWNA
Moment obrotowy (Nm)	200
Temperatura pracy (°C)	-20 ÷ +55

• 24 V DC

ZESTAWIENIE PRODUKTÓW

Kod	Opis
Szlaban	
G3250	Szlaban z silnikiem 24 V i wbudowaną centralą sterującą
Akcesoria	
G03250	Ramię proste, białe półeliptyczne o długości L=3,5 m. Wyposażone w profil antyuderzeniowy, wzmocnienie wewnętrzne, listwę świetlną oraz odbłaskowe naklejki ostrzegawcze.
G03250-K	Ramię proste, białe półeliptyczne o długości L=3,5 m. Wyposażone w profil antyuderzeniowy, wzmocnienie wewnętrzne oraz odbłaskowe naklejki ostrzegawcze.
Akcesoria dla G03250K	
G03755SD	Przegub dla prawego ramienia owalnego.
G03755SX	Przegub dla lewego ramienia owalnego.



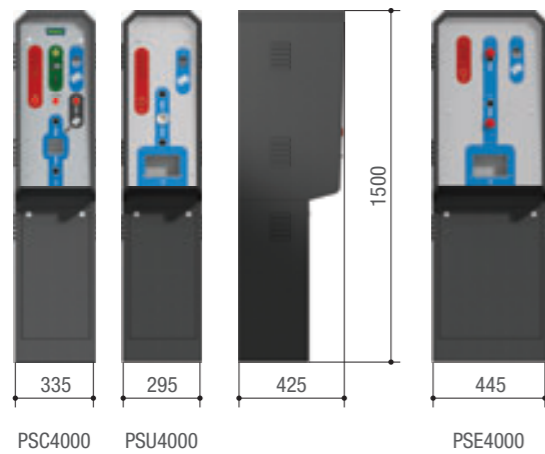
Szybkość i niezawodność.

Systemy parkingowe Came mogą współpracować z każdym szlabanem i urządzeniem automatyki przejazdu.



System oparty na elektronicznym żetonie dla zarządzania parkingiem płatnym

- Wygodny dla użytkownika.
- Idealne rozwiązanie dla płatnego parkingu.
- Wbudowana obsługa kart abonamentowych.
- Pełna modułowość i skalowalność umożliwi zabezpieczenie zarówno małego jak i dużego parkingu.

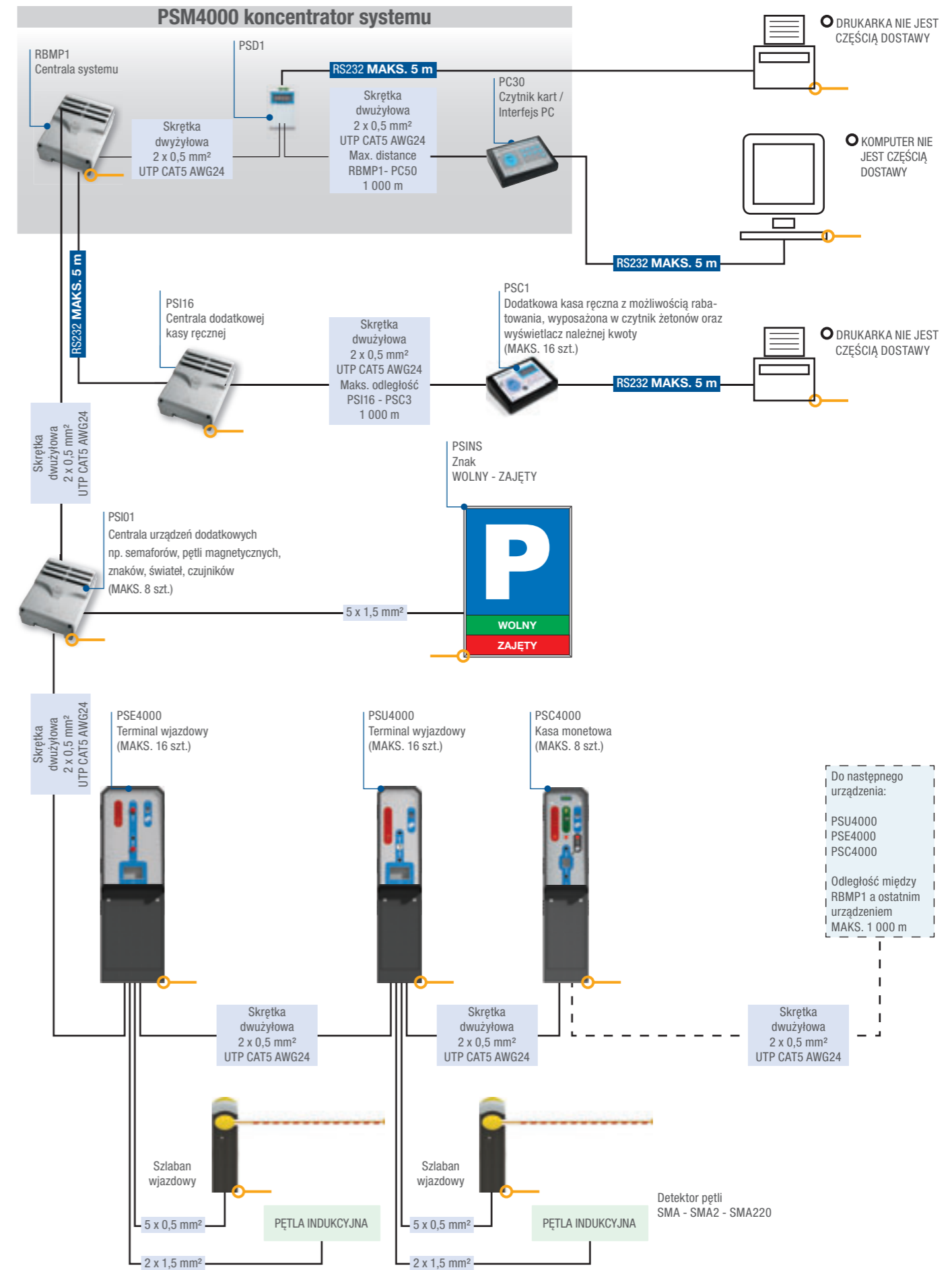


Specyfikacja techniczna

MODEL	IP	OPIS	WYMIARY (mm)	ZASILANIE (V AC-50/60 Hz)	MATERIAŁ/ KOLOR	POBÓR MOCY MAKS. (VA)	POBÓR MOCY MIN. (VA)	POBÓR MOCY (VA)
PSC4000	40	Kasa monetowa	Patrz rysunek	230	Stal/RAL 1028	*200	125	*46
PSE4000	44	Terminal wjazdowy	Patrz rysunek	230	Stal/RAL 1028	*180	98	*42
PSU4000	44	Terminal wjazdowy	Patrz rysunek	230	Stal/RAL 1028	*235	*72	*55
PSM4000	-	Koncentrator systemu	-	230	-	-	-	-
PC50	20	Czytnik kart / Interfejs PC	185 x 130 x 155	-	ABS	-	175	-
PSI16	-	Centrala dodatkowej kasy ręcznej	320 x 240 x 145	-	ABS	-	35	-
PSI01	-	Centrala akcesoriów	320 x 240 x 145	-	ABS	-	60	-
PSC1	-	Dodatkowa kasa ręczna	185 x 130 x 55	-	ABS	-	195	-
PSD1	-	Wyświetlacz	145 x 185 x 40	-	ABS	-	150	-
RBMP1	-	Centrala systemu	320 x 240 x 145	-	ABS	-	35	-
PSINS	-	Znak „Wolny/Zajęty”	900 x 1,300 x 80	230	Aluminium / Poliwęglan	-	-	-
TST01	-	Karta	-	-	-	-	-	-
PCT	-	Brelok	ISO7810-7813 (85 x 54)	-	ABS	-	-	-

* Przy włączonej grzałce system pobiera dodatkowe 90 W.

SCHEMAT POŁĄCZEŃ



● BRAK W DOSTAWIE ● 230 V AC - 3 x 1,5 mm²

Terminal wjazdowy

- Wydawanie elektronicznego żetonu po naciśnięciu przycisku.
- Przycisk przywołania obsługi, który można wykorzystać do integracji domofonu.
- Zintegrowany czytnik kart.
- Lakierowany proszkowo.
- W dostawie płyta fundamentowa.

Terminal wyjazdowy

- Odczyt i odbiór elektronicznego żetonu.
- Przycisk przywołania obsługi, który można wykorzystać do integracji domofonu.
- Zintegrowany czytnik kart.
- Lakierowany proszkowo.
- W dostawie płyta fundamentowa.

Kasa monetowa

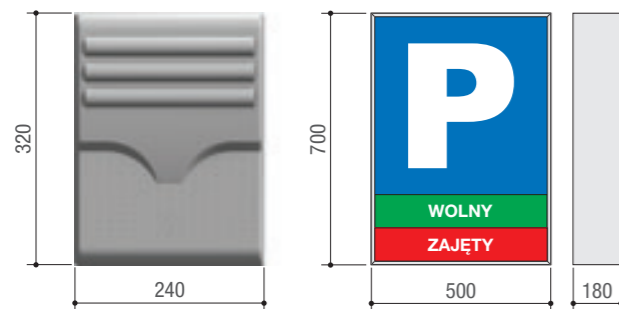
- Pobieranie opłat monetami bez wydawania reszty.
- Przycisk przywołania obsługi, który można wykorzystać do integracji domofonu.
- Lakierowany proszkowo.
- W dostawie płyta fundamentowa.



Dodatkowa kasa ręczna / rabatownik

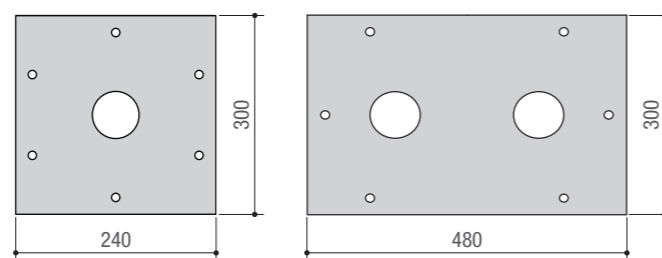
- W pełni autonomiczne stanowisko pobierania opłat lub rabatowania biletów wyposażone w czytnik żetonów oraz wyświetlacz należnej kwoty. Dwa przyciski umożliwiają zatwierdzenie płatności lub udzielenie rabatu.

Wymiary (mm):



PSM4000
PSI01
PSI16

Płyty fundamentowe (mm):



PSU4000
PSC4000

PSE4000

Kod	Opis
System parkingowy	
PSE4000	Terminal wjazdowy, wbudowany czytnik kart, dispenser żetonów, centrala sterująca, grzałka, termostat.
PSU4000	Terminal wyjazdowy, wbudowany czytnik kart, czytnik żetonów, centrala sterująca, grzałka, termostat.
PSC4000	Automatyczna kasa monetowa z czytnikiem żetonów, wyświetlaczem należnej kwoty i drukarką potwierżeń
PSM4000	Koncentrator systemu zawierający centralę sterującą, czytnik kart / interfejs do podłączenia komputera PC, wyświetlacz należnej kwoty, kabel RS2323, oprogramowanie dla Windows XP lub nowszego.
PSI01	Centrala sterująca dodatkowymi urządzeniami.
PSC1	Kasa ręczna / stanowisko rabatowania wyposażone w czytnik żetonów, wyświetlacz należnej kwoty oraz klawiaturę.
PSI16	Centrala sterująca dodatkowej kasy ręcznej / stanowiska rabatowania.
PSR1	Centrala umożliwiająca wykonanie przejazdu wyłącznie dla klientów abonamentowych w połączeniu z kartą rozszerzeń R700 oraz czytnikiem kart TSP00.
GET	Żeton.
Akcesoria	
TST01	Karta ISO 7810 – 7813.
PCT	Transponder.
PSV01	Zestaw wentylatorów.
Detektory pętli	
SMA1	Detektor jednocanalowy.
SMA2	Detektor dwucanalowy.



Bezpieczny i wygodny.
Elektroniczny brelok Came.

Zamiast karty system Came pozwala na wykorzystanie poręcznych breloków.

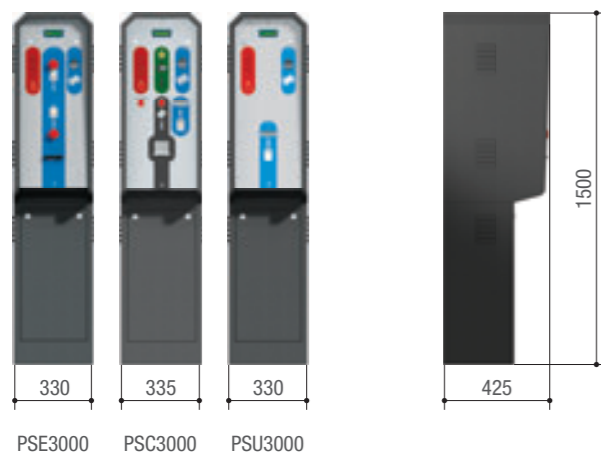
PS BARCODE

AUTOMATYCZNY PARKING NA BILETY Z KODEM KRESKOWYM

System oparty na bilecie z kodem kreskowym dla zarządzania parkingiem płatnym

- Zarządzanie płatnymi wjazdami i abonamentami (aż do 2500 użytkowników).
- Pełna skalowalność dla dopasowania dla każdego parkingu, dużego czy małego.
- Minimalne koszty eksploatacji dla maksymalizacji zysków.
- Stabilna praca w każdych warunkach.
- Bilety kartonikowe z podwójnym kodem kreskowym dla zapewnienia prawidłowego odczytu kodu nawet w przypadku częściowego uszkodzenia głowicy drukarki.

Wymiary (mm):

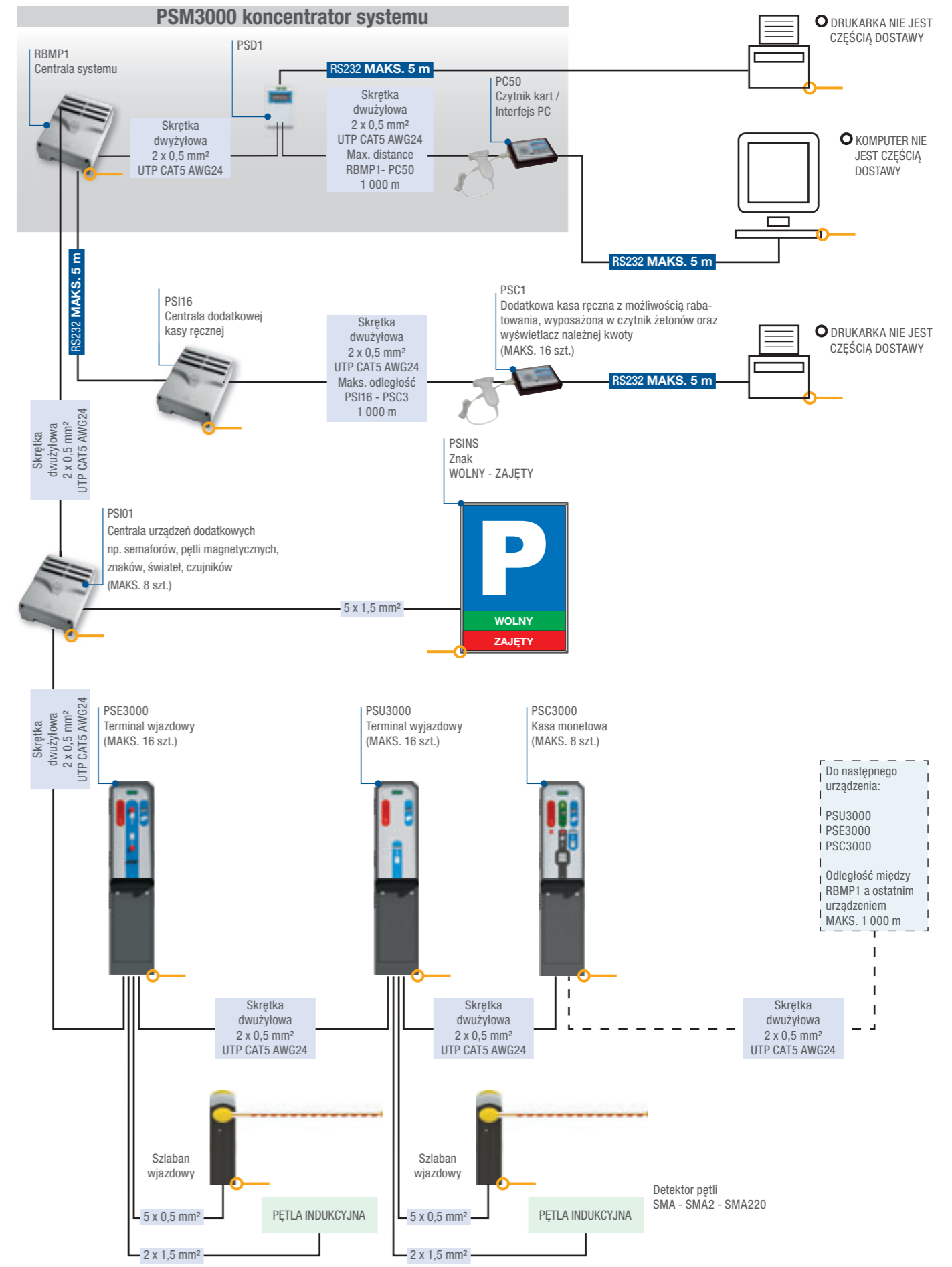


Specyfikacja techniczna

MODEL	IP	OPIS	WYMIARY (mm)	ZASILANIE (V AC-50/60 Hz)	MATERIAŁ/ KOLOR	POBÓR MOCY MAKS. (VA)	POBÓR MOCY MIN. (VA)	POBÓR MOCY (VA)
PSC3000	40	Kasa monetowa	Patrz rysunek	230	Stal/RAL 1028	*200	125	*46
PSE3000	44	Terminal wjazdowy	Patrz rysunek	230	Stal/RAL 1028	*180	98	*42
PSU3000	44	Terminal wjazdowy	Patrz rysunek	230	Stal/RAL 1028	*235	*72	*55
PSM3000	-	Koncentrator systemu	-	230	-	-	-	-
PC50	20	Czytnik kart / Interfejs PC	185 x 130 x 155	-	ABS	-	175	-
PSI16	-	Centrala dodatkowej kasy ręcznej	320 x 240 x 145	-	ABS	-	35	-
PSI01	-	Centrala akcesoriów	320 x 240 x 145	-	ABS	-	60	-
PSC1	-	Dodatkowa kasa ręczna	185 x 130 x 55	-	ABS	-	195	-
PSD1	-	Wyświetlacz	145 x 185 x 40	-	ABS	-	150	-
RBMP1	-	Centrala systemu	320 x 240 x 145	-	ABS	-	35	-
PSINS	-	Znak „Wolny/Zajęty”	900 x 1,300 x 80	230	Aluminium / Poliwęglan	-	-	-
TST01	-	Karta	-	-	-	-	-	-
PCT	-	Brelok	ISO7810-7813 (85 x 54)	-	ABS	-	-	-

* Przy włączonej grzałce system pobiera dodatkowe 90 W.

SCHEMAT POŁĄCZEŃ



● BRAK W DOSTAWIE ● 230 V AC - 3 x 1,5 mm²

Terminal wjazdowy

- Wydawanie biletu z podwójnym kodem kreskowym po naciśnięciu przycisku.
- Przycisk przywołania obsługi, który można wykorzystać do integracji domofonu.
- Zintegrowany czytnik kart.
- Lakierowany proszkowo.
- W dostawie płyta fundamentowa.



Terminal wyjazdowy

- Odczyt i odbiór biletu kartonikowego. Możliwe „połknięcie” lub „zwrot” biletu.
- Przycisk do integracji z domofonem.
- Zintegrowany czytnik kart.
- Lakierowany proszkowo.
- W dostawie płyta fundamentowa.

Kasa monetowa

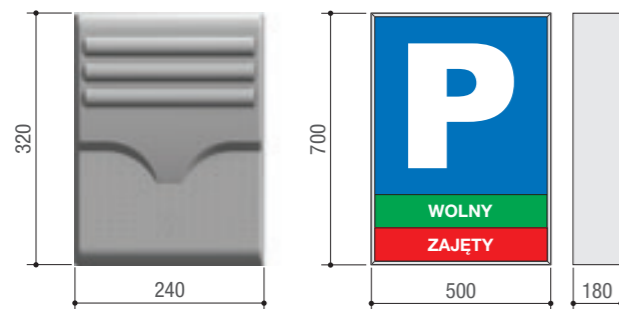
- Pobieranie opłat monetami bez wydawania reszty.
- Przycisk przywołania obsługi, który można wykorzystać do integracji domofonu.
- Lakierowany proszkowo.
- W dostawie płyta fundamentowa.



Dodatkowa kasa ręczna / rabatownik

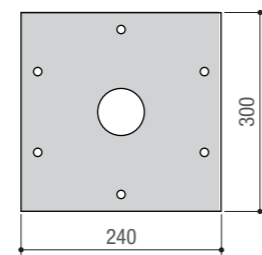
- W pełni autonomiczne stanowisko pobierania opłat lub rabatowania biletów wyposażone w czytnik żetonów oraz wyświetlacz należnej kwoty. Dwa przyciski umożliwiają zatwierdzenie płatności lub udzielenie rabatu.

Wymiary (mm):



PSM4000
PSI01
PSI16

Płyty fundamentowe (mm):



PSU3000
PSC3000
PSE3000

ZESTAWIENIE PRODUKTÓW

Kod	Opis
System parkingowy	
PSE3000	Terminal wjazdowy, wbudowany czytnik kart, drukarka termiczna biletów, centrala sterująca, grzałka, termostat.
PSU3000	Terminal wyjazdowy, wbudowany czytnik kart, czytnik biletów z funkcją „połykania” biletu, centrala sterująca, grzałka, termostat.
PSC3000	Automatyczna kasa monetowa z czytnikiem biletów, wyświetlaczem należnej kwoty i drukarką potwierżeń
PSM3000	Koncentrator systemu zawierający centralę sterującą, czytnik kart / interfejs do podłączenia komputera PC, wyświetlacz należnej kwoty, kabel RS2323, oprogramowanie dla Windows XP lub nowszego.
PSI01	Centrala sterująca dodatkowymi urządzeniami.
PSC1	Kasa ręczna / stanowisko rabatowania wyposażone w czytnik żetonów, wyświetlacz należnej kwoty oraz klawiaturę.
PSI16	Centrala sterująca dodatkowej kasy ręcznej / stanowiska rabatowania.
PSR1	Centrala umożliwiająca wykonanie przejazdu wyłącznie dla klientów abonamentowych w połączeniu z kartą rozszerzeń R700 oraz czytnikiem kart TSP00.
PSTICKET2	2000 szt. biletów kartonikowych typu ISO.
Akcesoria	
TST01	Karta ISO 7810 – 7813.
PCT	Transponder.
PSV01	Zestaw wentylatorów.
Detektory pętli	
SMA1	Detektor jednocanalowy.
SMA2	Detektor dwucanalowy.



System biletowy.

Oprogramowanie systemu parkingowego posiada możliwość drukowania jednorazowych biletów z kodem kreskowym - pozwala to w łatwy sposób wykorzystać go do stworzenia systemu biletowego.

Takie rozwiązanie doskonale sprawdzi się w połączeniu z bramkami, tripodami i innymi urządzeniami z oferty Came.

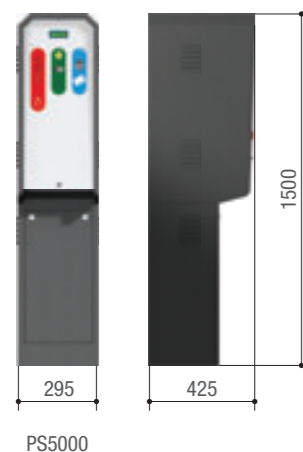




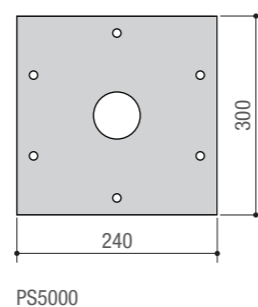
Doskonale rozwiązanie dla parkingów o stałej opłacie

- Prosty system poboru ustalonej opłaty wjazdowej.
- Sterowanie szlabanem - ramię podniesie się po uiszczeniu opłaty.
- Możliwe wyposażenie urządzenia w system kontroli dostępu Came (wymagana dodatkowa centrala).

Wymiary (mm):



Wymiary płyty fundamentowej (mm):



Specyfikacja techniczna

MODEL	IP	OPIS	WYMIARY (mm)	ZASILANIE (V AC-50/60 Hz)	MATERIAŁ/ KOLOR	POBÓR MOCY MAKS. (VA)	POBÓR MOCY MIN. (VA)	POBÓR MOCY (VA)
PS5000	40	Kasa monetowa	Patrz rysunek	230	Stal/RAL 1028	*190	125	*44

* Przy włączonej grzałce system pobiera dodatkowe 90 W.

ZESTAWIENIE PRODUKTÓW

Kod	Opis
System parkingowy	
PS5000	Automatyczny, autonomiczny system poboru stałej opłaty za parking bez wydawania reszty, wyświetlacz.
Akcesoria	
TST01	Karta ISO 7810 – 7813.
PCT	Transponder.
PSV01	Zestaw wentylatorów.
Detektory pętli	
SMA1	Detektor jednokanałowy.
SMA2	Detektor dwukanałowy.



Jedna karta - wiele możliwości.

Oprogramowanie systemu parkingowego posiada zintegrowaną obsługę kart. Ta sama karta umożliwi zarówno wjazd na parking jak i skorzystanie z innej oferty np. siłowni.

Anti-passback

Funkcja anti-passback wymusza używanie breloka lub karty w sekwencji wjazd - wyjazd lub wejście - wyjście dla zapobiegania przekazaniu karty innej osobie.

CAME 



Polityka jakości,
ochrony środowiska
i bezpieczeństwa Came, S.p.A.
potwierdzona jest certyfikatami:

UNI EN ISO 9001
UNI EN ISO 14001
BS OHSAS 18001

CAME 

Came S.p.A.

Via Martiri della Libertà, 15
31030 Dosson di Casier
Treviso - Italy

www.came.com

CAME ITALIA S.R.L
Treviso - ITALY

Came United Kingdom
Nottingham - UK

Came France
Paris - FRANCE

Came Spain
Madrid - SPAIN

Came Portugal
Lisbon - PORTUGAL

Came Deutschland GMBH
Stuttgart - GERMANY

Came Benelux
Lessines - BELGIUM

Came Nederland
Breda - NETHERLANDS

Came Americas Automation
Miami - USA

Came Adriatic
Kastav - CROATIA

Came do Brasil Serviços de Automação
São Paulo - BRAZIL

Came Automatismos de Mexico
Mexico City - MEXICO

Came Rus
Moscow - RUSSIA

Came Gulf
Dubai - U.A.E.

Came India Automation Solutions
New Delhi - INDIA

Came Bpt South Africa
Johannesburg - SOUTH AFRICA

Came Poland Sp. z o.o.

ul. Annopol 303-236 Warszawa - Polska
tel./fax (+48) 22 836 99 20
www.came.pl - info@came.pl
KRS: 0000374592
Kapitał zakładowy spółki: 3 950 000 PLN

EDYCJA: CZERWIEC 2016

ZABRONIONE JEST KOPIOWANIE TEGO DOKUMENTU W CAŁOŚCI LUB W CZĘŚCIACH.
DANE PRZEDSTAWIONE W NINIEJSZYM KATALOGU MAJĄ CHARAKTER CZYSTO INFORMACYJNY.
CAME POLAND SP. Z O.O. REZERWUJE SOBIE PRAWO WPROWADZANIA JAKICHKOLWIEK ZMIAN W PRODUKTACH I ICH
CENACH, KTÓRE UZNA ZA KONIECZNE.
NINIEJSZY KATALOG CENOWY NIE STANOWI OFERTY HANDLOWEJ W ROZUMIENIU PRZEPISÓW KODEKSU CYWILNEGO.